



Mischen & Reinigen

**GEBR. RUBERG**

**MASCHINENFABRIK**

ORIGINAL – SINCE 1848

**RUBERG**

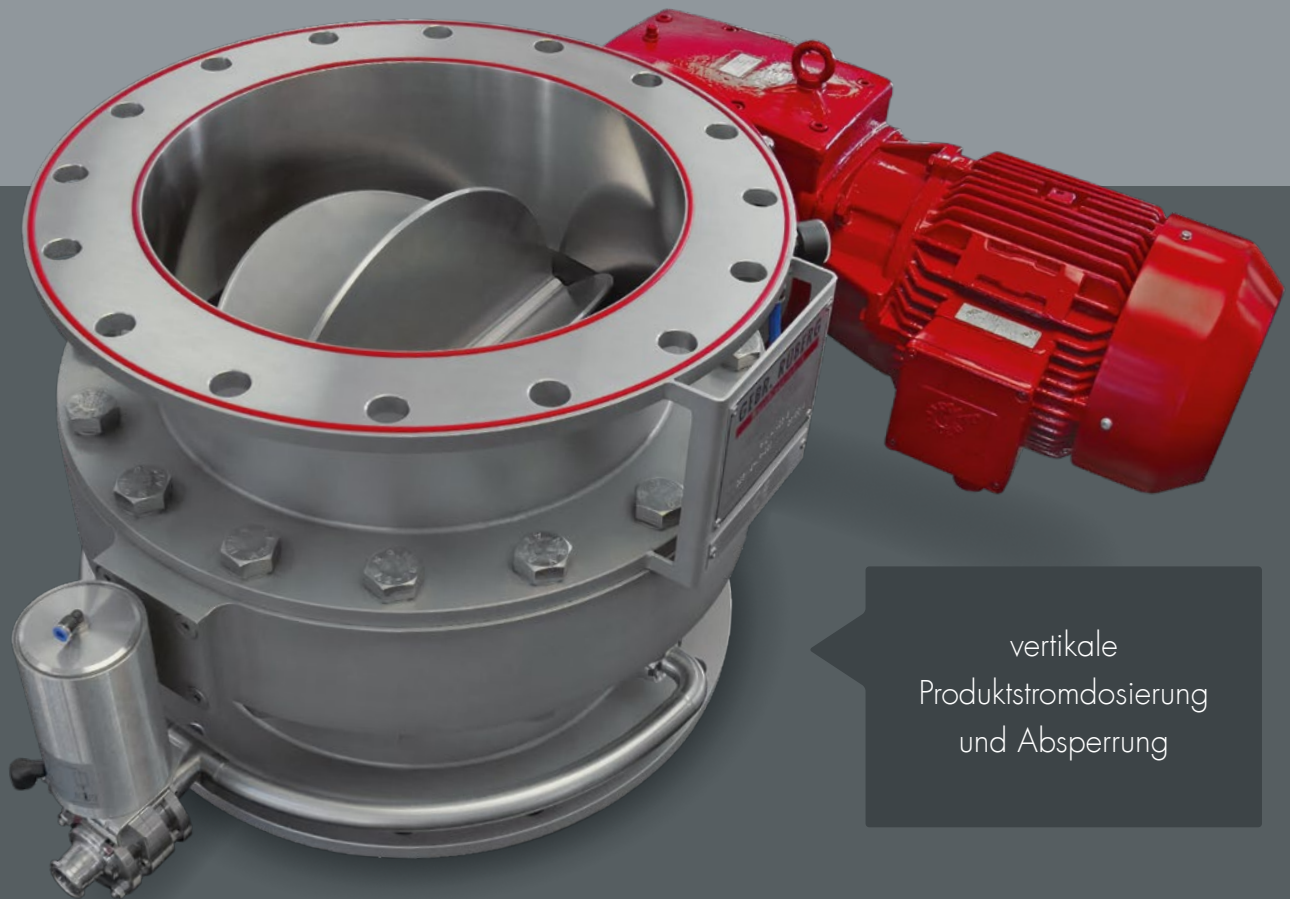
Vertikaldosierer

■ Baureihe RVD

Technisches Datenblatt und Produktübersicht

Einsatzbereiche:

- ▶ Chemie
- ▶ Pharmazie
- ▶ Lebensmittel
- ▶ Baustoffe
- ▶ Kunststoffe
- ▶ Futtermittel



vertikale  
Produktstromdosierung  
und Absperrung



# Vertikaldosierer | Baureihe RVD

## Einsatz

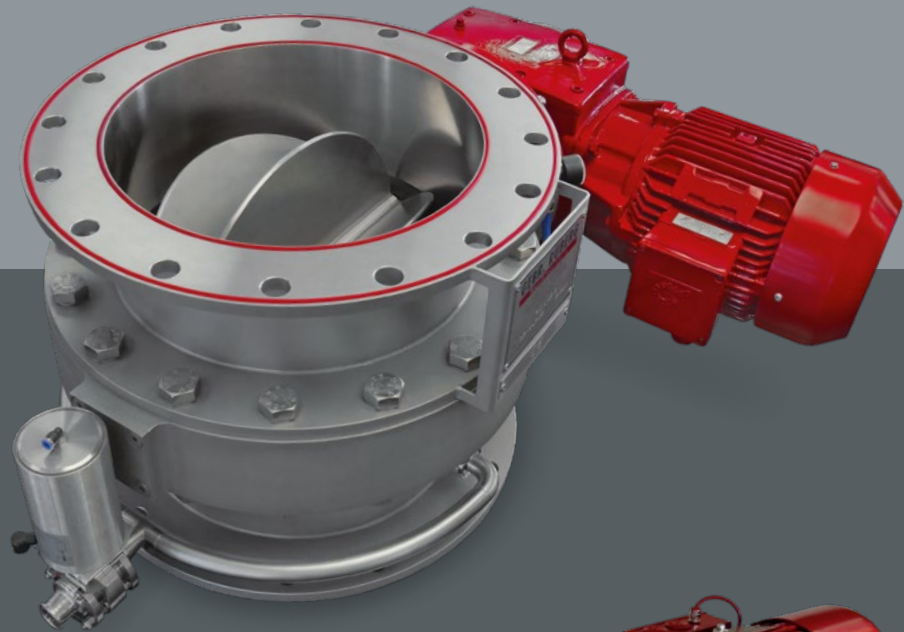
RUBERG-Vertikaldosierer erzeugen in produktschonender Weise einen gleichmäßigen Schüttstrom. Sie eignen sich zum Austragen rieselfähiger Trockenstoffe aus Behältern, Silos, Mischapparaten usw. Durch den Polygoneffekt bei der Rotation des kugelig ausgebildeten Zellenrades wird Brückenbildung bei schwerfließenden Produkten einerseits und schwallartiges Austreten bei besonders leicht fließenden Produkten andererseits verhindert. So können zum Beispiel nachfolgende Apparate wie Siebmaschinen, kontinuierliche Förderer, Verpackungsanlagen usw. beschickt werden.

## Arbeitsweisen

In einem massiven Gehäuse befindet sich ein Zellenrad mit 6 bis 12 offenen Kammern. Es wird in wartungsfreien Lagern und Dichtungen axial und radial geführt. Der Antrieb und die Einstellung der Durchsatzleistung erfolgt durch einen direkt geflanschten Getriebemotor mit variablen Drehzahlen.

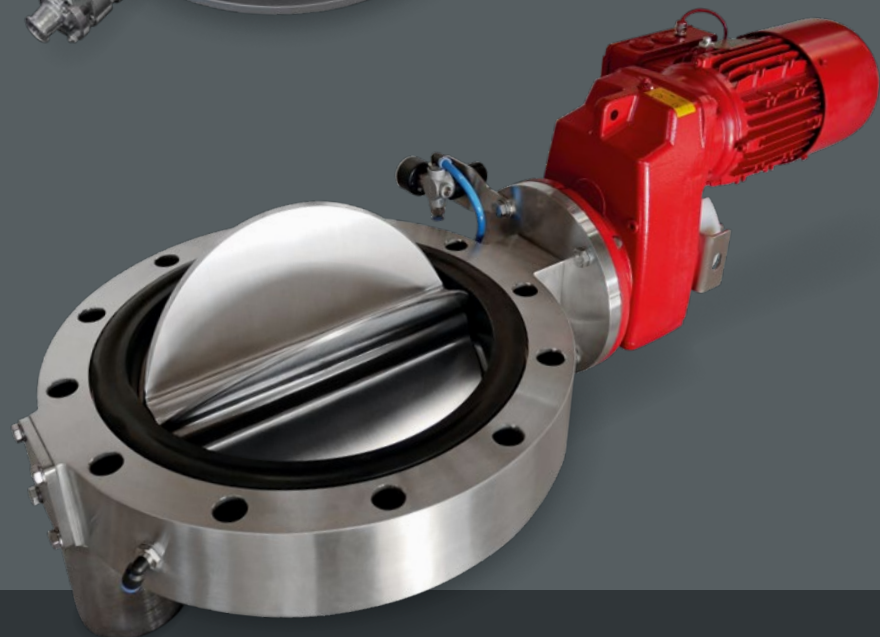
Typ RVD 500  
Edelstahl

Werkstoff: 1.4571.  
Für Chemie



Typ RVD 300  
Edelstahl

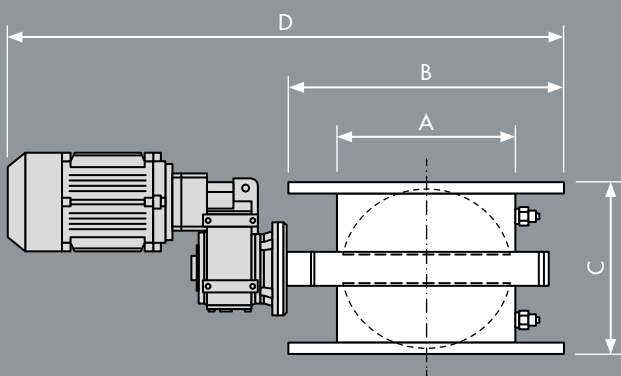
Werkstoff: 1.4571.  
Für Lebensmittel



## Ausführung

In hochwertigen Edelstahlwerkstoffen ausgeführt. Mit hygienischen Oberflächen und Dichtungen finden sie Anwendung im Chemie-, Food- und Pharmabereich. Die Nennweiten und Anschlussflansche entsprechen gängigen Normreihen. So können RUBERG-Vertikaldosierer in vorhandene Rohrleitungen und Anlagen integriert werden. Ausgerüstet mit einer Blähmanschette und Positionsgeber

für das Zellenrad lassen sich RUBERG-Vertikaldosierer auch als staub- und druckdicht schließendes Absperrorgan einsetzen. Variable Spaltmaße für empfindliche Granulate, Heizmantel für temperierte Produkte, integrierte Reinigungs- und CIP-Düsen sind Beispiele für umfangreiches Zubehör.



## Leistungsdaten & Maße

Typ	Nennweite	Durchsatzleistungen in m <sup>3</sup> /h	Antriebsleistungen in kW	ca.-Abmessungen			
				A in mm	B in mm	C in mm	D in mm
RVD 150	DN 150	1,0 - 9,0	0,55	150	285	155	705
RVD 200	DN 200	3,0 - 15,0	0,75	200	340	205	810
RVD 250	DN 250	5,0 - 25,0	1,10	250	395	255	875
RVD 300	DN 300	7,0 - 35,0	1,50	300	445	305	950
RVD 400	DN 400	13,0 - 65,0	2,20	400	565	405	1135
RVD 500	DN 500	20,0 - 100,0	3,00	500	670	505	1240

RUBERG-Technologiezentrum



**GEBR. RUBERG**

**MASCHINENFABRIK**

ORIGINAL – SINCE 1848

Sie wünschen weitere Informationen zu diesem RUBERG-Maschinentyp? – Kontaktieren Sie uns, wir beraten Sie gerne!



Gebr. Ruberg GmbH & Co. KG – Maschinenfabrik • Christian-Ruberg-Straße 4 • 33039 Nieheim  
Telefon +49 (0) 52 74 - 9 85 10 - 0 • [info@g-ruberg.de](mailto:info@g-ruberg.de) • [www.g-ruberg.de](http://www.g-ruberg.de)